

Schéma projektu

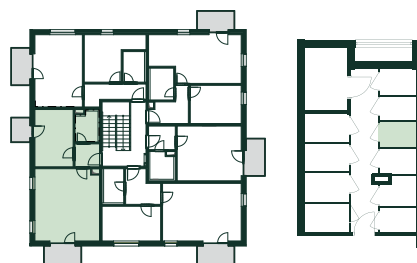


Schéma umístění bytu a sklepu



Řez domu



## Byt A.2.5 | 2+kk

Podlahová plocha 53,80 m<sup>2</sup>

\*Plocha dle vyhl. č. Sb., 366/2013 obsahující plochy příček včetně sklepu

2. NP | SV, JV

číslo	název místnosti	rozloha v m <sup>2</sup>
0.1	Chodba	3,74
0.2	Obývací pokoj + kk	28,91
0.3	Ložnice	13,41
0.4	Koupelna	4,55

Užitná plocha	50,61
Podlahová plocha*	53,80

0.5	Balkon	4,50
0.6	Balkon Sklep	2,90 2,10

\*Podlahová plocha zahrnuje výměru sklepa

**Klientské centrum**

+420 777 114 302 | prodej@viladomy-ujezd.cz

[www.viladomy-ujezd.cz](http://www.viladomy-ujezd.cz)

**esty**